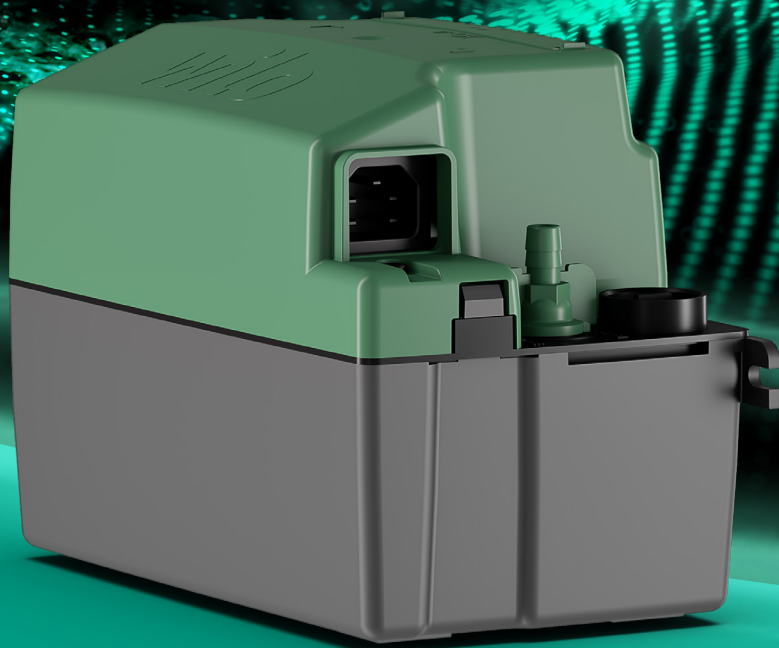


Det bästa
pumpvalet!



Ecovadis >>

Wilo-NovaCON

Pumpstation avsedd för uppsamling och vidaretransport av ansamlat kondensat.

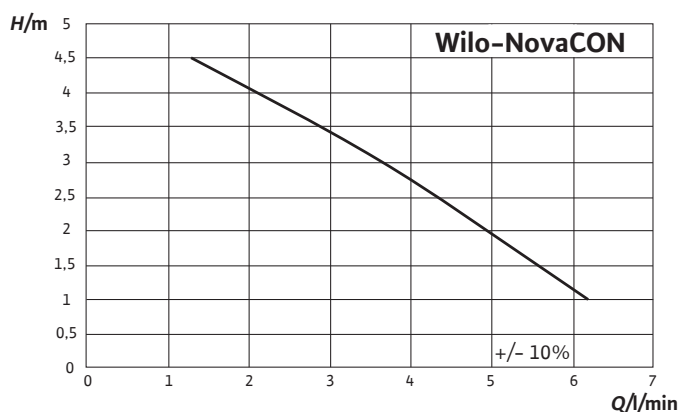
Speciella egenskaper/produktfördelar

- Hög driftsäkerhet tack vare potentialfri larmkontakt, backventil och nivåkontroll via integrerad nivåvipa
- Separerad elektronik, tillgänglig utan kontakt med mediat
- Enkel installation med ett flertal anslutningsmöjligheter på inloppssidan, kan monteras utan extra tillbehör
- Redo att kopplas in för snabb driftsättning
- Snabbt och enkelt underhåll tack vare avtagbar skyddskåpa
- Perfekt anpassning till boendemiljön tack vare kompakt design, olika installationsalternativ (vägg, golv) och tyst drift (< 45 dBA)



Läs mer >>

Kapacitetsöversikt



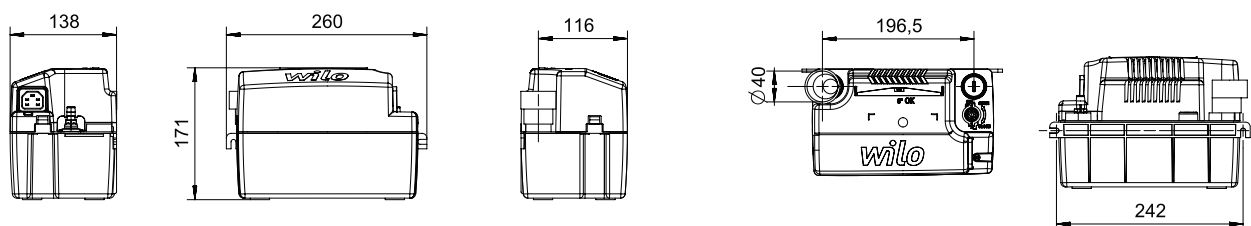
Tekniska data

Mediatemperatur	Max +80°C (korttidsdrift max 3 min)
Omgivningstemperatur	+5 till 40°C
Lägsta tillåtna pH	2,5
Max tryckhöjd	4,5 m
Max flöde	6,3 l/min (380 l/h)
Tankvolym	2,2 liter
Volym på/av	0,275 liter
Nivå på/av	56/46 mm
Anslutningsspänning	1~230 V
Frekvens	50 Hz
Max inkommande tryck	0,5 bar
Drifttyp	S3-15% (1min30s på / 8min30s av)
Kapslingsklass	IP 24
Avloppsslang	5 m - \varnothing 10 mm
Larmkabel	1,5 m - 2-trådig

Motordata, mått, vikt, artikel- och RSK-nummer

Pumpbeteckning	Art.nr	RSK	Tillförd effekt P_1 (kW)	Märkström 1~230 V (A)	Kabellängd nät (m)	Vikt (kg)
NovaCON	4273853	5838001	0,06	0,52	1,5	2,7

Måttskiss



Ingående delar

1. Stödyta för vattenpass
2. Anslutning trycksida (\varnothing 8-10 mm)
3. 2 st inloppsanslutningar (\varnothing 28-40 mm)
4. Potentialfri larmkontakt
5. Kondensatuppsamlingstank
6. Nivåvippra

